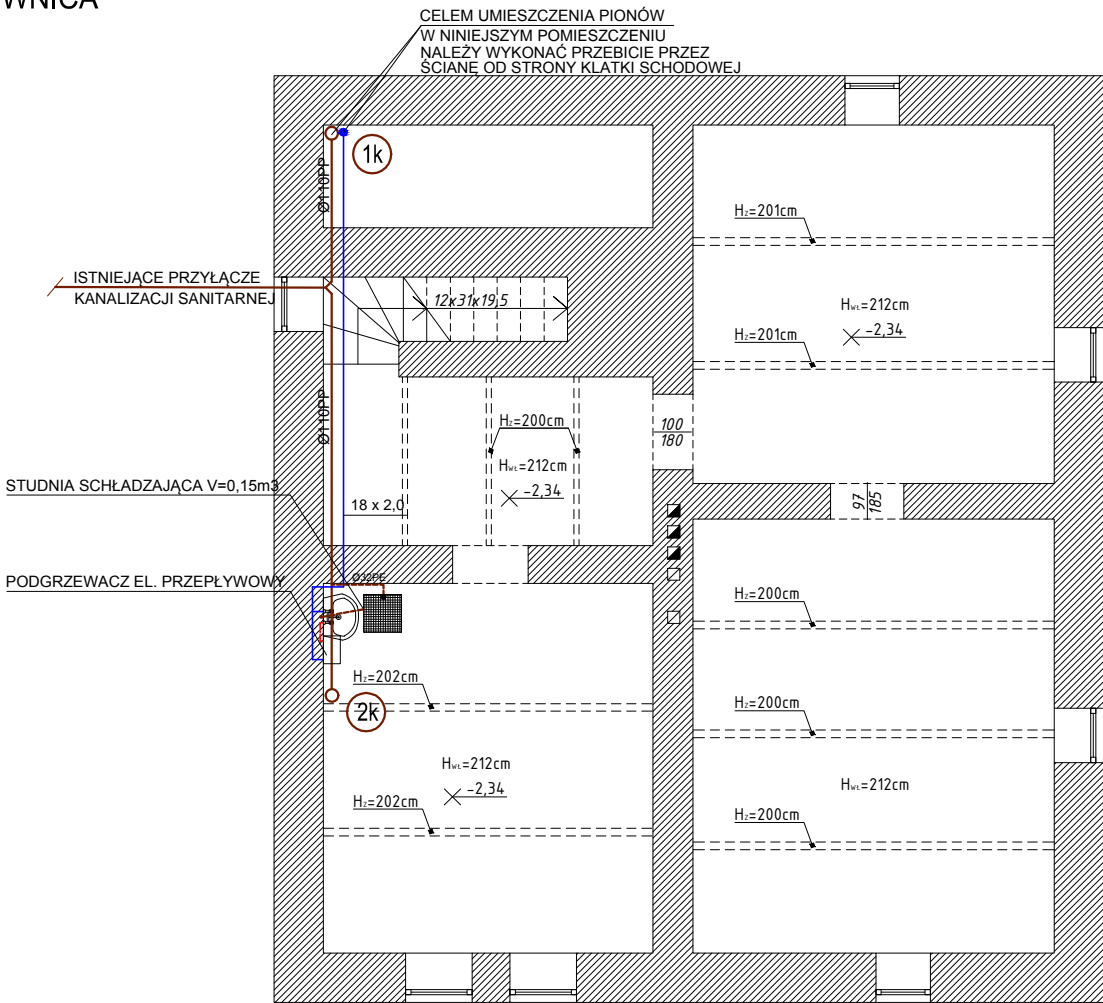
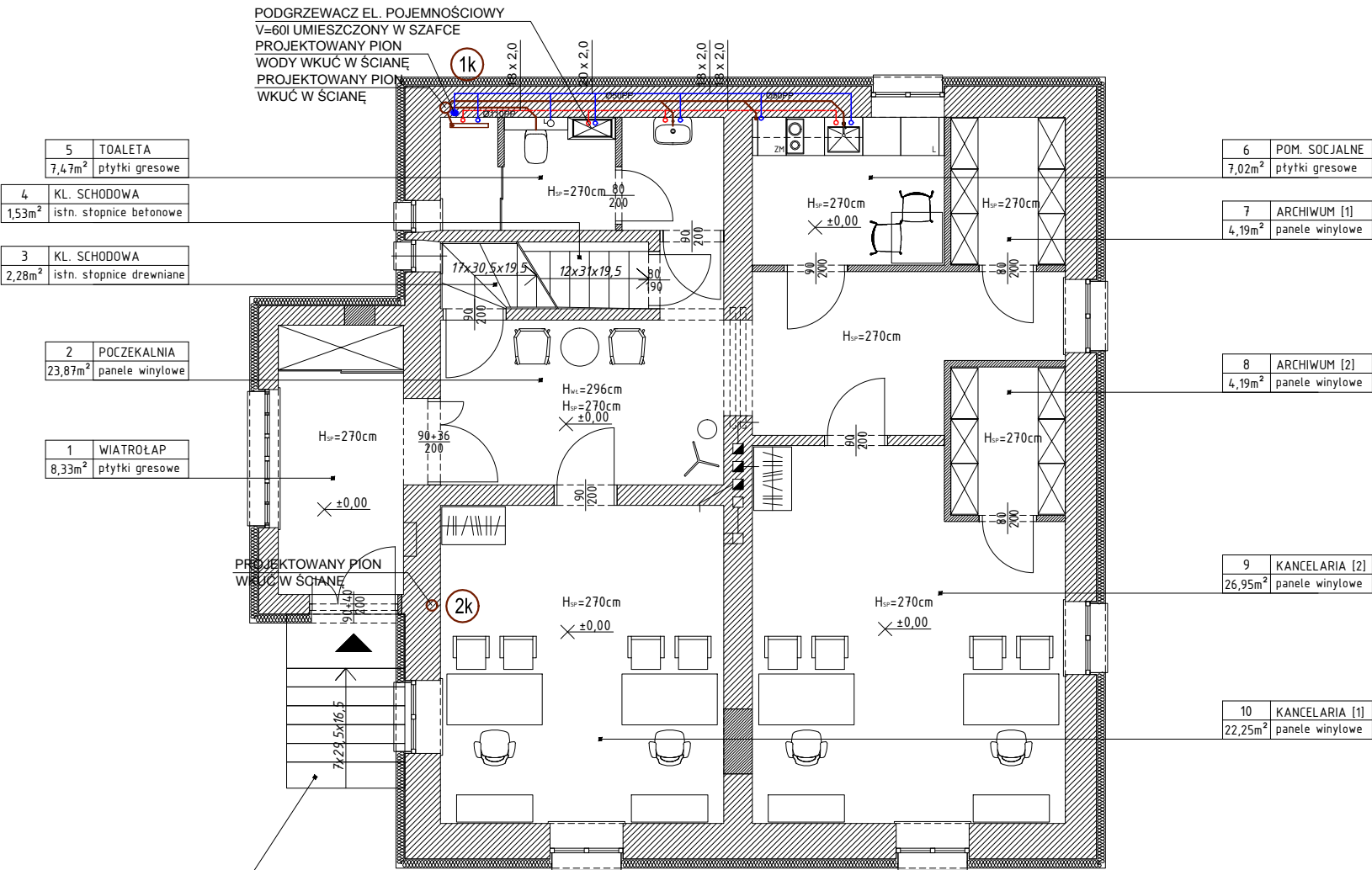


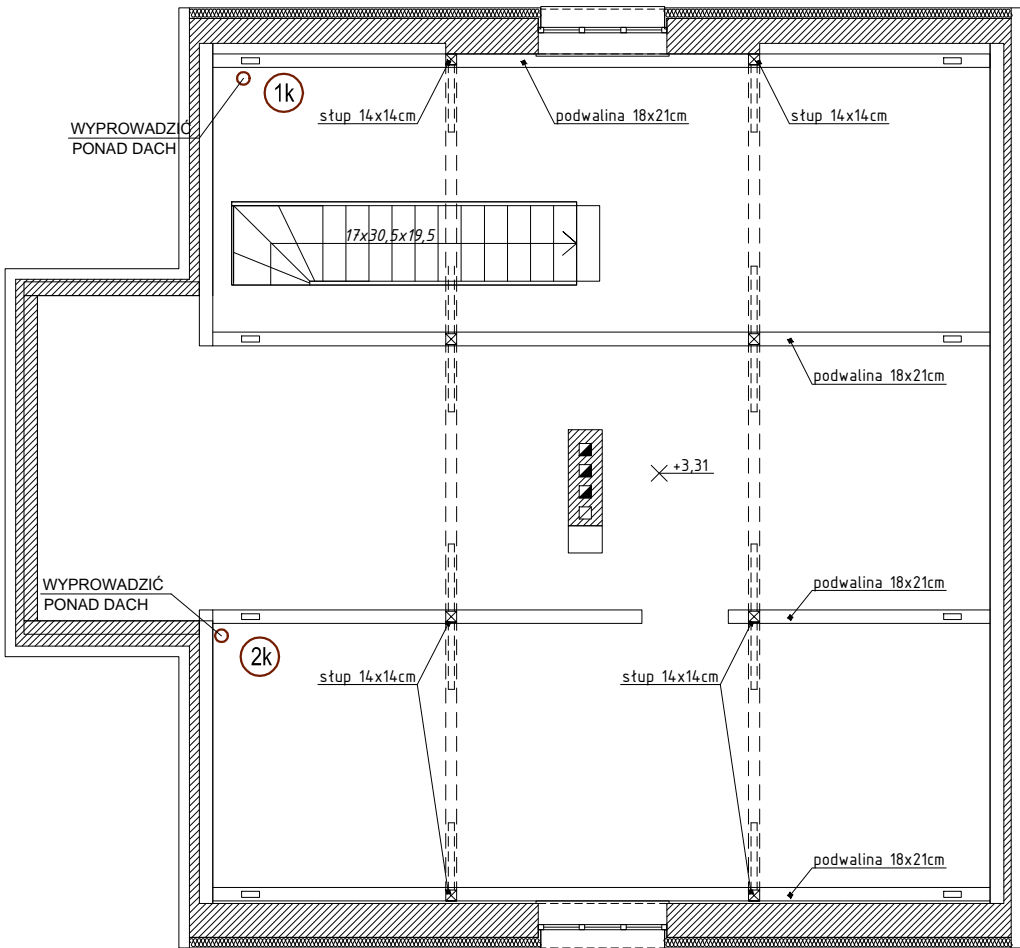
PIWNICA



PARTER



PODDASZE



LEGENDA:

- PROJ. INSTALACJA WODY ZIMNEJ
- - - PROJ. INSTALACJA WODY CIEPŁEJ
- PROJ. INSTALACJA KANALIZACJI SANITARNEJ

PRZEBUDOWA WRAZ ZE ZMIANA SPOSOBU UŻYTKOWANIA BUDYNKU MIESZKALNEGO NA SIEDZIBĘ KANCELARII LEŚNICTW ROMANKA DOLNA I ROMANKA GÓRNA				 <div>ARUP ARCHITEKCI</div>	
Temat rysunku: RZUT PIWNIC, PARTERU I PODDASZA - INSTALACJE WOD.-KAN.					
Adres inwestycji: 34-341 Sopotnia Mała 158		Specjalność: Sanitarne	Faza opracowania: PROJEKT ARCHITEKTONICZNO-BUDOWLANY		Biurowisko: ARUP Architekti Zbigniew Drapa 40-305 Katowice, ul. Stycznia 25B 503-029-129
Inwestor: PGL LP Nadleśnictwo Jeleśnia ul. Suska 5 34-340 Jeleśnia		Projektował:	mgr inż. Katarzyna Dudek nr upr. SLK/3500/POOS/11		Data: <b>lipiec 2022r.</b>
		Sprawdził:	mgr inż. Zbigniew Rusek nr upr. SLK/0638/PWOS/04		Revizja:
			Rys.nr <b>1.1</b>		Skala: <b>1:100</b>
1. WSZYSTKIE WYMIARY NALEŻY SPRAWDZIĆ NA BUDOWIE					
2. NINIEJSZE OPRAWOANIE OBEJMUJĄCE OPISY TECHNICZNE ORAZ RYSUNKI STANOWI CAŁOŚĆ I ŻADNA JEGO CZĘŚĆ NIE MOŻE BYĆ ROZPATRYWANA ODDZIELNIE					
3. PROJEKT ARCHITEKTONICZNY NALEŻY ROZPATRYWAĆ ŁĄCZNIE Z PROJEKTAMI BRANŻOWYMI					
4. WSZYSTKIE ZAŁOŻONE BŁĘDY W DOKUMENTACJI POWINNY BYĆ NIEZWŁOŻNIE ZGŁASZANE PROJEKTANTOM					